

Risparmio energia di Safari
Fai clic per avviare il plugin Flash

INFOSTRADA WIND

ATTIVAZIONE E MODEM WI-FI GRATIS?

ilDesk

Quotidiano indipendente



21 Marzo 2014 - aggiornato alle **01:27**

Home Italia Mondo Campania Sport Arte e Cultura Musica e Spettacoli Hi Tech Economia

UNIBET

GIORNATA PESANTE?

Unibet Italia Ltd. Concessione n. 18228. Gioca responsabilmente. Il gioco può causare dipendenza patologica. Il gioco è vietato ai minori di 18 anni. Consulta le condizioni e raccolte reclamo in vincite sul sito www.unibet.it o sul sito www.assm.it

pagine Bianche

Fatti trovare dai **clienti!**
Inserisci il tuo numero su
PagineBianche

Numero **INSERISCI**

home / [Arte e Cultura](#)

Passaggiando per Napoli - L'antica Neapolis spunta sotto San Lorenzo Maggiore

Il complesso di San Lorenzo (chiesa e convento) fu eretto dai francescani per volontà degli angioini. Sorse sul luogo ove esisteva nel VI secolo una basilica paleocristiana



NAPOLI - Di fronte via Tribunali troviamo San Lorenzo Maggiore e, nella contigua via San Gregorio Armeno, vediamo l'omonimo complesso sorto sui resti del tempio della dea Cerere.

Il complesso di San Lorenzo (chiesa e convento) fu eretto dai francescani per volontà degli angioini. Sorse sul luogo ove esisteva nel VI secolo una basilica paleocristiana.

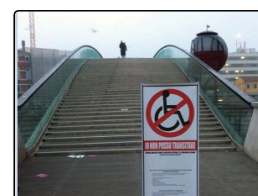
In seguito a scavi effettuati nel 1976, sotto il pozzo marmoreo, fatto da Cosimo Fanzago, emersero resti dell' antica Neapolis. È venuto alla luce un complesso di ambienti costruiti su due piani diversi. Ciò per guadagnare spazio e per compensare il dislivello di quota. Il piano inferiore era il terrazzamento dell'area superiore cioè del macellum. Ad est si nota

una parete a sostegno della struttura superiore e ad ovest una serie di ambienti che si affacciano su una stradina lastricata lunga circa 55 metri. Ci troviamo di fronte a un cardine!

Tra gli ambienti sono stati individuati l'aerarium (il luogo ove veniva amministrato il tesoro pubblico), alcune tabernae (le botteghe) tra le quali quella del fornaio, e la fullonica, cioè la lavanderia-tintoria (i detersivi usati erano l'urina e l'argilla). La fine del cardine incrocia un altro ambiente che sulla destra ospita il criptoportico, e cioè una serie di sette ambienti comunicanti tra loro che erano altrettante botteghe, sotto i portici, di un mercato romano. Alla fine del criptoportico è stata individuata una vasca per la raccolta delle acque di fattura greca.

Al piano superiore del macellum, l'attuale chiostro, vi erano le botteghe più eleganti e lussuose. L'angolo delimitato da pietre semicirculari costituisce, poi, i resti di un

NOTIZIE RECENTI



Venezia, Pep Marchegiani "chiude" il Pon...



Restauro del Teatro Antico di Neapolis, pronti 6 m...



tempietto, la "tholos".

Il complesso di San Gregorio Armeno è il risultato della fusione di tre chiesette con la cappella del santo, vescovo di Armenia, le cui reliquie furono trasportate a Napoli da monache basiliane, cioè dell'ordine di San Basilio, vescovo di Cesarea. La costruzione aveva originariamente un chiostro parzialmente adibito ad orto, delimitato da undici archi sul lato più corto e da dodici su quello più lungo. (6-continua)

Mimmo Sica

17/03/14

Mi piace 34

Condividi



Aggiungi un commento...

Commenta usando...

Plug-in sociale di Facebook



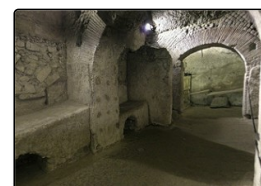
Tutta Frida Kahlo in due mostre italiane...



Se Borges fa tappa nel Cilento...



Eugenio Bennato, il "brigante" di Bagnol...



Passeggiando per Napoli - L'antica Neapolis spunta...

Risparmio energia di Safari
Fai clic per avviare il plugin Flash

ATTIVAZIONE E MODEM WI-FI GRATIS?



Trova gli Uffici Pubblici della tua città!

Comune:



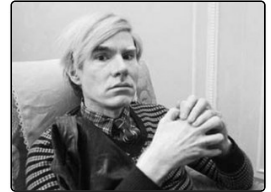
Lupo Alberto in mostra al Castel dell'Ovo...



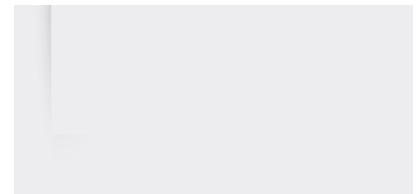
"The Velvet Underground & Nico": 4...



Passeggiando per Napoli - I Decumani: tra Castore,...



Andy Warhol e l'Italia, mostra al Pan dal 18 april...



www.ildesk.it
Autorizzazione del Tribunale di Napoli n.32 dell'8/7/2013
Edito da Futuri digitali società cooperativa a r.l.
Direttore responsabile: Gianmaria Roberti
webmail: redazione@ildesk.it - direttore@ildesk.it - commerciale@ildesk.it

grafica & sviluppo

